







С 1 июля 2019 года на территории Мурманской области назначение и выплату пособий работающим гражданам осуществляет не работодатель, а напрямую Мурманское региональное отделение Фонда социального страхования в рамках пилотного проекта **«Прямые выплаты»**.

ВИДЫ ПОСОБИЙ:

-  - по временной нетрудоспособности (оплата больничных, в том числе при несчастном случае на производстве);
-  - по беременности и родам;
-  - единовременное при постановке на учет в ранние сроки беременности;
-  - единовременное при рождении ребенка;
-  - ежемесячное по уходу за ребенком до достижения им возраста 1,5 лет;
-  - оплата дополнительного отпуска пострадавшему на производстве.

ШАГ 1 Новый порядок выплаты пособий с 1 июля 2019 года:

Работник, как и прежде, обращается к своему работодателю и представляет документы, подтверждающие его право на пособие (больничный лист, справку о рождении ребенка и другие - в зависимости от вида пособия). В дополнение к этому оформляет заявление о выплате соответствующего вида пособия по форме, утвержденной Фондом, с указанием реквизитов и способа получения пособия.



СПОСОБЫ ПОЛУЧЕНИЯ ПОСОБИЙ

При выборе способа получения **«на карту «Мир»»** необходимо указать:



- * только номер карты «МИР» (от 16 до 19 знаков), указывать номер счета, наименование банка, БИК банка не требуется.

С 1 мая 2019 года выплаты осуществляются на банковские счета застрахованных граждан с использованием национальной платежной системы «Мир».

При выборе способа получения **«почтовым переводом»** необходимо указать:



- * почтовый индекс;
- * адрес проживания работника.

ШАГ 2



Работодатель, не позднее 5 календарных дней со дня получения от работника документов на право получения пособия, передает сведения (комплект документов или в форме электронного реестра) в региональное отделение Фонда.

ШАГ 3



Региональное отделение Фонда в течение 10 календарных дней с момента получения от работодателя правильно оформленных сведений принимает решение о назначении и выплате пособия.

КАК УЗНАТЬ РАЗМЕР ПОСОБИЯ?

Личный кабинет (ЛК) застрахованного на www.cabinets.fss.ru позволяет:

- * отслеживать информацию по всем начисленным пособиям и формировать запросы в Фонд;
- * просматривать и распечатывать справку-расчет пособия.

Для входа в ЛК используйте **логин и пароль** своей учетной записи на портале **Госуслуги** (www.gosuslugi.ru).

Обратите внимание!

! Выплата ежемесячного пособия по уходу за ребенком до достижения им возраста 1,5 лет осуществляется не позднее 15 числа месяца, следующего за месяцем, за который выплачивается пособие.

! Оплата первых трех дней временной нетрудоспособности при заболевании самого работника (за исключением оплаты временной нетрудоспособности в связи с несчастным случаем на производстве и профзаболеванием) производится работодателем за счет собственных средств.

! Оплату 4-х дополнительных дней по уходу за детьми-инвалидами, выплату социального пособия на погребение осуществляет работодатель с последующим возмещением расходов региональным отделением Фонда.

! В случае прекращения деятельности работодателя или при невозможности установления его фактического местонахождения работник самостоятельно направляет заявление и документы для назначения и выплаты пособия в **региональное**

Получение справки 2-НДФЛ



С 1 июля 2019 года за справкой о доходах в связи с выплаченными пособиями необходимо обращаться в региональное отделение Фонда социального страхования РФ. Формы заявлений размещены на сайте регионального отделения www.r51.fss.ru в разделе «Прямые выплаты».

В заявлении необходимо указать:

ФИО (фамилия, имя, отчество), СНИЛС (страховой номер индивидуального лицевого счета), паспортные данные, полное наименование работодателя, адрес проживания работника.



Получить справку 2-НДФЛ

можно различными способами:

- обратиться лично в Фонд социального страхования РФ по месту регистрации своего работодателя;
- направить по почте заявление о предоставлении необходимой справки в Фонд социального страхования РФ по месту регистрации своего работодателя;
- через личный кабинет застрахованного на сайте www.cabinets.fss.ru, вход в который осуществляется по логину и паролю для Единого портала госуслуг.



Наши адреса:

183050, г. Мурманск,
Кольский проспект, д.156
приемная: 8(8152) 580-000
email: info@ro51.fss.ru

183038, г. Мурманск,
проспект Ленина, д. 43
приемная: 8(8152) 481-652

Филиал №2

184209, г. Апатиты,
ул. Ферсмана, д. 26д
приемная: 8(81555) 6-02-05

Подписывайтесь на рассылку новостей с официального сайта



www.r51.fss.ru

Вступайте в группу в социальной сети «ВКонтакте»



vk.com/murmansk_fss

Телефоны «горячих линий» по вопросам выплаты пособий в рамках пилотного проекта «прямые выплаты»



8(8152) 48-16-70 -
региональное отделение;
8(81555) 6-02-97 -
филиал №2

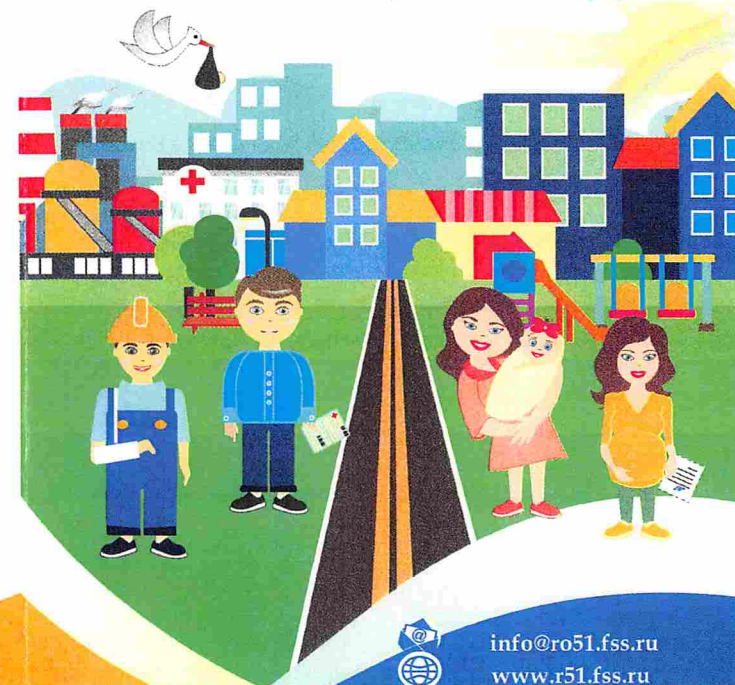


Государственное учреждение -
Мурманское региональное отделение
Фонда социального страхования
Российской Федерации

«ПРЯМЫЕ ВЫПЛАТЫ»:



ЧТО ИЗМЕНИТСЯ ДЛЯ РАБОТАЮЩИХ ГРАЖДАН



info@ro51.fss.ru
www.r51.fss.ru